



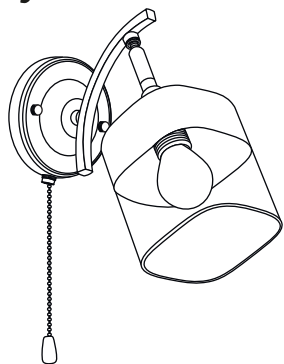
AWECON

— Awesome Concept —
awecon.ru

Инструкция по сборке
настенного светильника

Avery

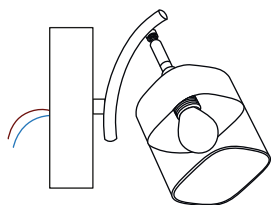
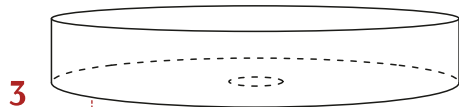
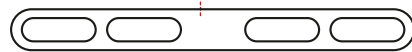
Артикул: A015/01W



1 лампа
Цоколь E27

Максимальная
мощность 1 лампы – 60 Вт

Номер детали	Комплекующая часть	Кол-во, шт.
1	Монтажная планка	1
2	Крепёжный винт	2
3	Основание	1
4	Крепежная гайка	2
5	Рожок с патроном	1
6	Плафон	1
7	Заземляющий провод	1
8	Изолирующий колпачок	3

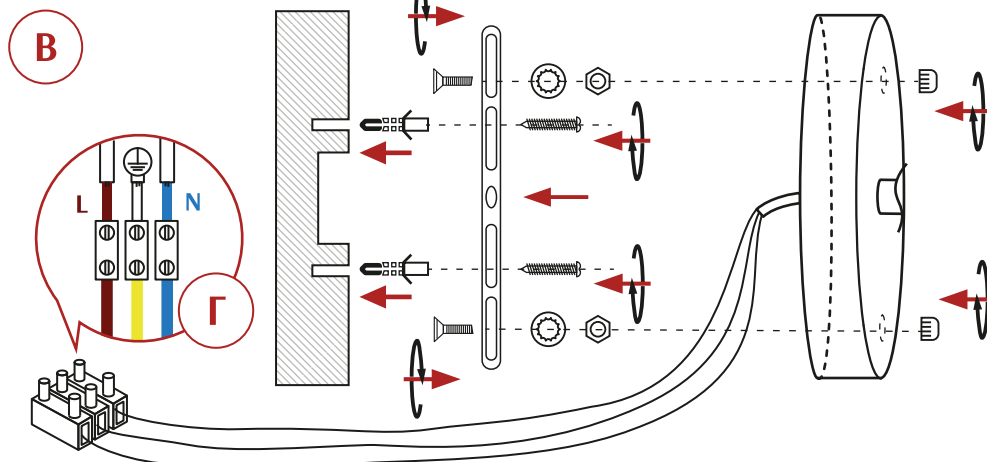
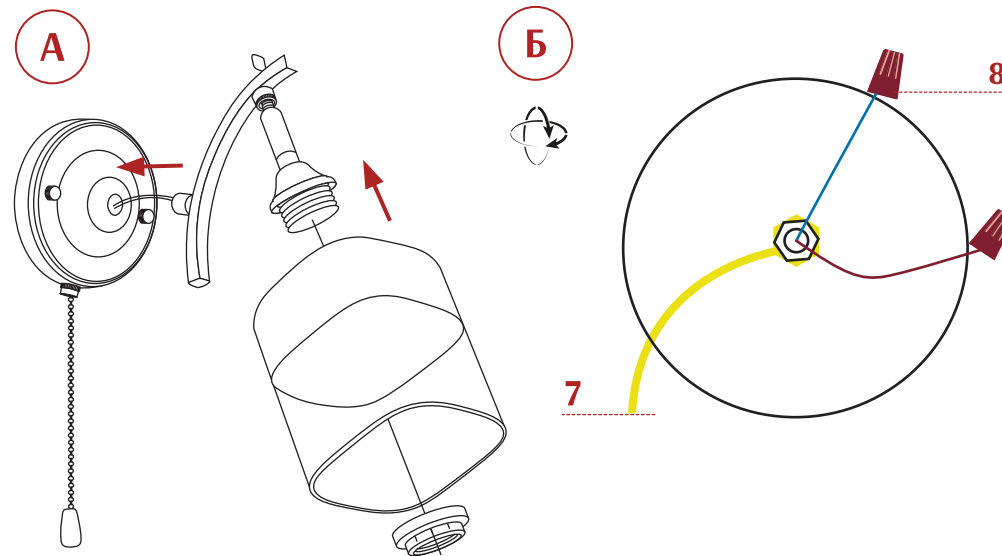


Соответствует требованиям: Технического регламента Таможенного союза ТР ТС 004/2011 «О безопасности низковольтного оборудования». ТР ЕАЭС 037/2016 «Об ограничении применения опасных веществ в изделиях электротехники и радиоэлектроники».

Производитель:
PRINCE LIGHTING CO.,
LTD. ZHONGSHAN.
Адрес:
NO.5, LEFUNG ROAD, HENGLAN,
ZHONGSHAN, CHINA.

Поставщик:
ООО «АВЕКОН»
125362, РОССИЯ, Г. МОСКВА, ПРОЕЗД
СТРОИТЕЛЬНЫЙ, Д.7А, КОРП.28, ЭТ.1 П.130.
ОГРН: 1207700336360
email: info@awecon.ru

Дата изготовления: 12.03.2022



Сборку и монтаж светильника должен производить сертифицированный специалист по электромонтажу. Запрещается установка светильника на любых легкоплавающих, легковоспламеняющихся и токопроводящих поверхностях.

- А Соединить основание (3), рожок с патроном (5) и заземляющий провод (7) с помощью гайки и шайбы. Плафон (6) установить на патроне лампы с помощью гайки держателя плафона.
- Б Используя изолирующий колпачок (8) соединить один из чёрных проводов сетки-выключателя с синим проводом светильника. Схема крепления заземляющего провода (7).
- В На монтажной планке (1) закрепить крепёжные винты (2) с помощью гаек и шайб. Расстояние между винтами выставить равным расстоянию между крепёжными отверстиями у основания (3). При помощи дюбелей и шурупов закрепить на стене монтажную планку (1). Используя изолирующий колпачок (8) соединить второй чёрный провод сетки-выключателя светильника с нулевым проводом электропроводки помещения. Используя изолирующий колпачок (8) соединить коричневый провод светильника с проводом фазы электропроводки помещения. Заземляющий провод (7) соединить с проводом заземления электропроводки помещения (схема Г). Закрепить светильник на монтажной планке с помощью крепёжных гаек (4).



**Монтаж
и обслуживание
производить
при отключенном
напряжении!**